

## **РЕШЕНИЕ**

**(проект)**

### **об установлении приаэродромной территории аэродрома Игарка**

Проект решения об установлении приаэродромной территории аэродрома Игарка АО «КрасАвиаПорт» и пояснительная записка к нему выполнены на основании Федерального закона от 1 июля 2017 г. № 135-ФЗ «О внесении изменений в отдельные законодательные акты Российской Федерации в части совершенствования порядка установления и использования приаэродромной территории и санитарно-защитной зоны» и Постановления Правительства Российской Федерации от 2 декабря 2017 г. № 1460 «Об утверждении Правил установления приаэродромной территории, Правил выделения на приаэродромной территории подзон и Правил разрешения разногласий, возникающих между высшими исполнительными органами государственной власти субъектов Российской Федерации и уполномоченными Правительством Российской Федерации федеральными органами исполнительной власти при согласовании проекта решения об установлении приаэродромной территории».

Приаэродромная территория аэродрома Игарка установлена по внешним границам выделенных внутри этой территории семи подзон с текстовым и графическим описанием местоположения ее границ и выделенных на ней подзон и перечнем координат характерных точек этих границ в системе координат, используемой для ведения Единого государственного реестра недвижимости. Границы приаэродромной территории аэродрома Игарка не пересекаются с границами территориальных зон других субъектов Российской Федерации.

Приводится перечень ограничений использования земельных участков и (или) расположенных на них объектов недвижимости и осуществления экономической и иной деятельности на приаэродромной территории аэродрома Игарка и выделенных на ней подзон.

### **Предлагаемые проектом границы приаэродромной территории и выделяемые на ней подзоны**

Местонахождение аэродрома Игарка – в 2 км южнее г. Игарка, отображено на ситуационном плане (рис. 1). Аэропорт Игарка расположен в 1,8 километрах юго-восточнее г. Игарка. Аэропорт располагается на острове Игарский, отдаленном от правого берега реки Енисей, на котором находится город Игарка, протокой шириной 350-400м. Находится за полярным кругом, в зоне распространения многолетней мерзлоты.

**Первая подзона** сформирована из двух земельных участков: первый выделен по внешним границам аэродромного комплекса и включает в себя участки, предоставленные для размещения и эксплуатации зданий, сооружений, оборудования и объектов для организации и обслуживания воздушного движения, э эксплуатируемых Игарским Центром ОВД, в том числе: искусственная взлетно-посадочная полоса (ИВПП) (на генеральном плане – № 1); перрон (на генеральном плане – № 32); рулежные дорожки (РД1, РД2) (на генеральном плане – № 22); второй – участок с размещенным на нем ДПРМ.

За пределами границ аэродрома размещены объекты ПРТО: приводные радиостанции ДПРМ-117 и БПРМ-117 соответственно.

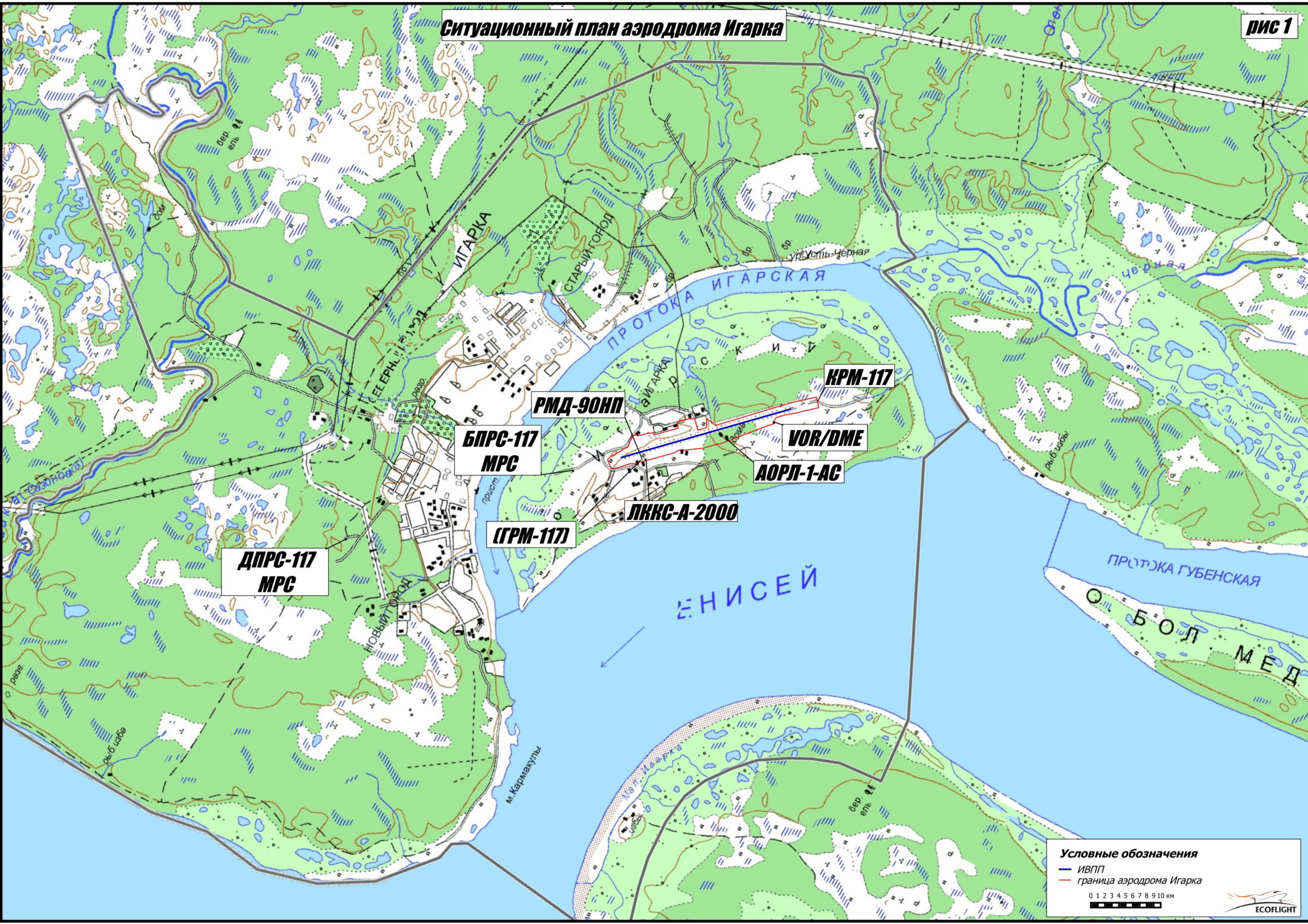
Границы первой подзоны с характерными точками сформированы из четырёх земельных участков и показаны на рис. 2.

Перечень координат характерных точек границ первой подзоны приаэродромной территории аэродрома Игарка, в системе координат ПЗ-90.11, используемой для ведения Единого государственного реестра недвижимости приведен в табл. 1.

**Таблица 1**

#### **Координаты характерных точек границ первой**

Номер точки	ПЗ-90.11	
	X	Y
1	86.6514323006253	67.4266237683689
2	86.650607848689	67.4262860909617
3	86.6502483534896	67.4264156828002
4	86.6510728060443	67.4267533621415
5	86.6514323006253	67.4266237683689
6	86.590011848028	67.4490189586302
7	86.5880048552698	67.4496593243941
8	86.5892485393049	67.4502337197546
9	86.5912555368907	67.4495933372338
10	86.590011848028	67.4490189586302



**Условные обозначения**  
— ИВП  
— граница аэродрома Игарка

0 1 2 3 4 5 6 7 8 9 10 км



Схема границы первой подзоны



Условные обозначения

- ИВПП
- граница первой подзоны
- характерные (поворотные) точки

**Вторая подзона** установлена по внешним границам аэропортового комплекса в пределах предоставленных для размещения и эксплуатации зданий, сооружений и оборудования, подлежащих размещению в указанной подзоне.

Границы второй подзоны с характерными точками показаны на рис. 3.

Перечень координат характерных точек границ второй подзоны приаэродромной территории аэродрома Игарка, в системе координат ПЗ-90.11, используемой для ведения Единого государственного реестра недвижимости приведен в табл. 2.

**Таблица 2**

**Координаты характерных точек границ второй подзоны**

Номер точки	Внутренняя горизонтальная поверхность	
	ПЗ-90.11	
	Х	У
1	86.5978726845835	67.4467223155631
2	86.5958830886935	67.4457383178354
3	86.5970837576337	67.4451231049999
4	86.6004299695359	67.4439552321943
5	86.6012859339175	67.4433764942947
6	86.6027266945038	67.4428933897858
7	86.6046962420534	67.4420826478825
8	86.60809507609	67.4407844500018
9	86.6093949812163	67.4402957869214
10	86.6105793801094	67.4398207545315
11	86.612419166814	67.4393587262716
12	86.6129332357169	67.4391648459058
13	86.6136191870705	67.4385963411211
14	86.6148789828215	67.4379424102099
15	86.6153137482572	67.4377036537309
16	86.6153607468788	67.4377138998404
17	86.615492137695	67.437648629151
18	86.6154590041883	67.4376315536618
19	86.6171727513708	67.4367247105638
20	86.6202637354465	67.4355732018207
21	86.6203487825523	67.4355511328726
22	86.6213123863048	67.4350877876256
23	86.6289843738273	67.4326564581801
24	86.6345436212856	67.4308911351741
25	86.6351242343352	67.4306545501312
26	86.635396271859	67.4305436996062
27	86.6356911872867	67.4305018882142

**Продолжение таблицы 2**

28	86.6359922185802	67.4305402400864
29	86.6363391746026	67.430672707397
30	86.6366796651941	67.4305410781785

Проект Решения об установлении приаэродромной территории  
аэродрома Игарка

31	86.6373086265878	67.4305864892102
32	86.6379765056057	67.4305400415206
33	86.6385170437066	67.4303783550552
34	86.6401366492677	67.4297739106952
35	86.641374620913	67.4292010747211
36	86.642149558946	67.4288424770614
37	86.6479057381653	67.4264378715533
38	86.6505900920151	67.4273565983092
39	86.645391420193	67.4296086619399
40	86.6424025957685	67.4307045825078
41	86.6257325033157	67.4368304523089
42	86.6262108971684	67.4382707615235
43	86.6235411382887	67.4377098733372
44	86.6214151299632	67.4385031938516
45	86.6243606443155	67.4396388147626
46	86.623452836865	67.4399781170316
47	86.6236794141083	67.4400675223594
48	86.6202286212155	67.4413543986795
49	86.6187888868966	67.4408316674814
50	86.6128156420573	67.4430990615424
51	86.6134051250307	67.4433215662045
52	86.612559015535	67.4436407169457
53	86.6126535252773	67.4436776584405
54	86.6124557182369	67.4437522692513
55	86.6126156077917	67.4438147658131
56	86.6122094784374	67.4439662261968
57	86.6115647400075	67.444168941521
58	86.6102963519469	67.4446528120872
59	86.6100377345973	67.4448164132744
60	86.609801284956	67.4448701646927
61	86.6097956290767	67.4451803150214
62	86.6093611591383	67.445340924158
63	86.6089927014105	67.4454629573783
64	86.6066312053993	67.4453581165264
65	86.6050615415244	67.4452428267012
66	86.6046814598393	67.4453179830241
67	86.60356563482	67.4456437216392
68	86.6025946886396	67.4457837695101
69	86.6007658395913	67.4462095255378
70	86.599448725126	67.4465538711305
71	86.59822533475	67.4467061239846

**Продолжение таблицы 2**

72	86.5978726845835	67.4467223155631
73	86.6115768343009	67.4356293525682

Проект Решения об установлении приаэродромной территории  
аэродрома Игарка

74	86.6061545268421	67.4335176473275
75	86.6071315899441	67.4333464688467
76	86.6072065330984	67.4333144824925
77	86.6072352006321	67.4331513266727
78	86.6093896327154	67.4322434164022
79	86.6135145620856	67.4339137165391
80	86.6135805579396	67.4339029725876
81	86.6149778424694	67.4343200801199
82	86.616479544563	67.4347046219414
83	86.6181160788823	67.4350846880827
84	86.6196885071158	67.4353553702121
85	86.6203289766543	67.4355441586838
86	86.6202678579195	67.4355747501102
87	86.6196598777305	67.43539553845
88	86.6190601175174	67.4352865326887
89	86.6178958352298	67.4351216347945
90	86.6169126764694	67.4348852807225
91	86.618751495602	67.4355854295486
92	86.6172103556053	67.4361712448853
93	86.614412091025	67.4350738916851
94	86.6140593351147	67.4349355450263
95	86.6115768343009	67.4356293525682
96	86.614412091025	67.4350738916851
97	86.6153600741995	67.434717249397
98	86.6169126764694	67.4348852807225
99	86.6160375422924	67.4441568489481
100	86.615095095564	67.4437848058473
101	86.616860814645	67.4431253495294
102	86.6178032559304	67.4434973818771
103	86.6160375422924	67.4441568489481

Схема границы второй подзоны



Условные обозначения

- ИВП
- границы второй подзоны
- <sup>68</sup> поворотные точки



В выделенных **границах третьей подзоны** (см. рис. 4, рис 4а) вводятся ограничения по размещению объектов (препятствий). Установленные ограничения по размещению объектов (препятствий) для ИВПП с МКпос=117°/297° аэродрома Игарка введены в целях обеспечения безопасности полетов воздушных судов:

- внешняя горизонтальная поверхность радиусом **15 км от КТА** - ограничение высотой размещения объектов (препятствий) – **175.27 метра**;
- внутренняя горизонтальная поверхность **радиусом 4 км от торца ИВПП** - ограничение высотой размещения объектов (препятствий) – **75.27 метра**.
- Коническая поверхность имеет: нижнюю границу, совпадающую с внешней границей внутренней горизонтальной поверхности; верхнюю границу, представляющую собой линию пересечения конической поверхности с внешней горизонтальной поверхностью. Наклон конической поверхности измеряется в вертикальной плоскости, перпендикулярной к внешней границе внутренней горизонтальной поверхности. Наклон конической поверхности измеряется в вертикальной плоскости, перпендикулярной к внешней границе внутренней горизонтальной поверхности и составляет 5% для аэродромов всех классов.
- Поверхность взлета - наклонная поверхность, расположенная за пределами летной полосы и простирающаяся на протяжении 15 км по земной поверхности с параметром наклона 1,6%.
- Переходная поверхность
- Поверхность захода на посадку - наклонное сочетание плоскостей, расположенных перед порогом ВПП и до 15-ти километрового удаления от порога ВПП по земной поверхности с изменяемым параметром наклона по секторам от 2,5% до 2%.

Зоны ограничения застройки по высоте объектов от абсолютной высоты, исходя из условий безопасного осуществления взлета и заходов воздушных судов на посадку, а также работы навигационного оборудования, устанавливаются в соответствии с требованиями Приказа Минтранса РФ от 25.08.2015 г. N 262 Об утверждении Федеральных авиационных правил «Требования, предъявляемые к аэродромам, предназначенным для взлета, посадки, руления и стоянки гражданских воздушных судов» (ФАП-262).

Запрещается размещать объекты (препятствия), высота которых превышает поверхности ограничения строительства, приведенные в табл. 3.

Таблица 3.

**Перечень секторов третьей подзоны и установленные предельные высоты в их  
границах.**

№ п/п	Сектор Поверхности ограничения	Предельная высота размещаемого объекта в секторе (м) Система высот - Балтийская	Ограничительная поверхность
1.	3.1	175.27	Внешняя горизонтальная поверхность и поверхность захода на посадку
2.	3.3	75.27	Внутренняя горизонтальная поверхность
3.	3.2	100.27	Коническая поверхность
4.	3.2.1	125.27	Коническая поверхность
5.	3.2.2	150.27	Коническая поверхность
6.	3.2.3	175.27	Коническая поверхность переходящая во внешнюю горизонтальную поверхность
7.	3.4	31.63	Поверхность взлета от порога МК-12
8.	3.4.1	39.63	Поверхность взлета от порога МК-12
9.	3.4.2	47.63	Поверхность взлета от порога МК-12
10.	3.4.3	55.63	Поверхность взлета от порога МК-12
11.	3.4.4	63.63	Поверхность взлета от порога МК-12
12.	3.4.5	94.83	Поверхность взлета от порога МК-12
13.	3.4.6	102.83	Поверхность взлета от порога МК-12
14.	3.4.7	110.83	Поверхность взлета от порога МК-12
15.	3.4.8	118.83	Поверхность взлета от порога МК-12
16.	3.4.9	126.83	Поверхность взлета от порога МК-12
17.	3.4.10	134.83	Поверхность взлета от порога МК-12
18.	3.4.11	142.83	Поверхность взлета от порога МК-12
19.	3.4.12	150.83	Поверхность взлета от порога МК-12
20.	3.4.13	158.83	Поверхность взлета от порога МК-12
21.	3.4.14	166.83	Поверхность взлета от порога МК-12
22.	3.4.15	263.63	Поверхность взлета от порога МК-12
23.	3.5	31.10	Поверхность взлета от порога МК-30
24.	3.5.1	39.10	Поверхность взлета от порога МК-30
25.	3.5.2	47.10	Поверхность взлета от порога МК-30
26.	3.5.3	55.10	Поверхность взлета от порога МК-30
27.	3.5.4	63.10	Поверхность взлета от порога МК-30
28.	3.5.5	94.30	Поверхность взлета от порога МК-30
29.	3.5.6	102.30	Поверхность взлета от порога МК-30
30.	3.5.7	110.30	Поверхность взлета от порога МК-30
31.	3.5.8	118.30	Поверхность взлета от порога МК-30
32.	3.5.9	126.30	Поверхность взлета от порога МК-30

Проект Решения об установлении приаэродромной территории  
аэродрома Игарка

33.	3.5.10	134.30	Поверхность взлета от порога МК-30
34.	3.5.11	142.30	Поверхность взлета от порога МК-30
35.	3.5.12	150.30	Поверхность взлета от порога МК-30
36.	3.5.13	158.10	Поверхность взлета от порога МК-30
37.	3.5.14	166.30	Поверхность взлета от порога МК-30
38.	3.5.15	263.30	Поверхность взлета от порога МК-30
39.	3.6	33.63	Поверхность захода на посадку (порог МК-12)
40.	3.6.1	43.63	Поверхность захода на посадку (порог МК-12)
41.	3.6.2	53.63	Поверхность захода на посадку (порог МК-12)
42.	3.6.3	63.63	Поверхность захода на посадку (порог МК-12)
43.	3.6.4	144.39	Поверхность захода на посадку (порог МК-12)
44.	3.6.5	156.77	Поверхность захода на посадку (порог МК-12)
45.	3.6.6	169.15	Поверхность захода на посадку (порог МК-12)
46.	3.7	33.40	Поверхность захода на посадку (порог МК-30)
47.	3.7.1	43.40	Поверхность захода на посадку (порог МК-30)
48.	3.7.2	53.40	Поверхность захода на посадку (порог МК-30)
49.	3.7.3	63.40	Поверхность захода на посадку (порог МК-30)
50.	3.7.4	143.86	Поверхность захода на посадку (порог МК-30)
51.	3.7.5	156.24	Поверхность захода на посадку (порог МК-30)
52.	3.7.6	168.62	Поверхность захода на посадку (порог МК-30)
53.	3.8	29.37	Для порога МК-12
54.	3.9	26.38	Для порога МК-30
55.	3.8.1	31.92	Для порога МК-12
56.	3.9.1	31.02	Для порога МК-30

Где X, Y – координаты местоположения объекта, предполагаемого к размещению

Размещение объектов в секторах третьей подзоны высотой, находящейся в диапазон высот, приведенных в табл. За осуществляется на основании расчетов предельно допустимой высоты согласно объекта в соответствии с требованиями Приказа Минтранса

РФ от 25.08.2015 г. N 262 «Об утверждении Федеральных авиационных правил «Требования, предъявляемые к аэродромам, предназначенным для взлета, посадки, руления и стоянки гражданских воздушных судов».

**Таблица За.**

**Секторы третьей подзоны поверхность ограничения высоты в которой является переменной величиной.**

№ п/п	Поверхности ограничения	Диапазон высот объекта, требующий расчетов предельно допустимой высоты согласно объекта в соответствии с требованиями Приказа Минтранса РФ от 25.08.2015 г. N 262 «Об утверждении Федеральных авиационных правил «Требования, предъявляемые к аэродромам, предназначенным для взлета, посадки, руления и стоянки гражданских воздушных судов» (м) (Система высот - Балтийская)
<b>Поверхность взлета</b>		
1.	3.4	От 23.63 до 31.63
2.	3.4.1	От 31.63 до 39.63
3.	3.4.2	От 39.63 до 47.63
4.	3.4.3	От 47.63 до 55.63
5.	3.4.4	От 55.63 до 63.63
7.	3.4.5	От 75.27 до 94.83
8.	3.4.6	От 94.83 до 102.83
9.	3.4.7	От 102.83 до 110.83
10.	3.4.8	От 110.83 до 118.83
11.	3.4.9	От 118.83 до 126.83
12.	3.4.10	От 126.83 до 134.83
13.	3.4.11	От 134.83 до 142.83
14.	3.4.12	От 142.83 до 150.83
15.	3.4.13	От 150.82 до 158.83
16.	3.4.14	От 158.83 до 166.83
17.	3.4.15	От 175.27 до 263.63
18.	3.5	От 23.10 до 31.10
19.	3.5.1	От 31.10 до 39.10
20.	3.5.2	От 39.10 до 47.10
21.	3.5.3	От 47.10 до 55.10
22.	3.5.4	От 55.10 до 63.10
23.	3.5.5	От 75.27 до 94.30
24.	3.5.6	От 94.30 до 102.30
25.	3.5.7	От 102.30 до 110.30

Проект Решения об установлении приаэродромной территории  
аэродрома Игарка

26.	3.5.8	От 110.30 до 118.30
27.	3.5.9	От 118.30 до 126.30
28.	3.5.10	От 126.30 до 134.30
29.	3.5.11	От 134.30 до 142.30
30.	3.5.12	От 142.30 до 150.30
31.	3.5.13	От 150.30 до 158.30
32.	3.5.14	От 158.30 до 166.30
33.	3.5.15	От 175.27 до 263.30
<b>Коническая поверхность</b>		
34.	3.2	От 75.27 до 100.27
35.	3.2.3	От 100.27 до 125.27
36.	3.2.2	От 125.27 до 150.27
37.	3.2.1	от 150.27 до 175.27
<b>Поверхность захода на посадку</b>		
38.	3.6	От 23.63 до 33.63
39.	3.6.1	От 33.63 до 43.63
40.	3.6.2	От 43.63 до 53.63
41.	3.6.3	От 53.63 до 63.63
42.	3.6.4	От 125.27 до 144.39
43.	3.6.5	От 144.39 до 156.77
44.	3.6.6	От 156.77 до 169.15
45.	3.7	От 23.10 до 33.40
46.	3.7.1	От 33.40 до 43.40
47.	3.7.2	От 43.40 до 53.40
48.	3.7.3	От 53.40 до 63.40
49.	3.7.4	От 125.27 до 143.86
50.	3.7.5	От 143.86 до 156.24
51.	3.7.6	От 156.24 до 168.62
52.	3.8	От 25.27 до 29.37
53.	3.9	От 25.27 до 26.38
54.	3.8.1	От 23.63 до 31.92
55.	3.9.1	От 23.10 до 31.02

Перечень координат характерных точек границ третьей подзоны приаэродромной территории аэродрома Игарка, в системе координат ПЗ-90.11, используемой для ведения Единого государственного реестра недвижимости приведен в табл. 36.

**Таблица 36**

**Координаты характерных точек границы третьей подзоны**

Номер точки	ПЗ-90.11	
	X	Y
1	86.8544145865857	67.3378957785386
2	86.8841323022255	67.3494977973038
3	86.8000779145765	67.3814578175779
4	86.7685297682087	67.3934224308209
5	86.7197306424134	67.407787592249

Проект Решения об установлении приаэродромной территории  
аэродрома Игарка

6	86.7006771518553	67.4003335348814
7	86.7387991991985	67.381798190011
8	86.7703508123557	67.3698396387836
9	86.8000779145765	67.3814578175779
10	86.6754082138529	67.4126046911537
11	86.6873779171672	67.4172890344318
12	86.6448661985311	67.4297583622248
13	86.6421893799471	67.4287102773115
14	86.6754082138529	67.4126046911537
15	86.5237017005928	67.4669787489149
16	86.5427610840504	67.4744518209853
17	86.5043422483377	67.492956543872
18	86.4726477961331	67.5048189505239
19	86.4428862106134	67.4931379449196
20	86.4745838556609	67.4812816110621
21	86.5237017005928	67.4669787489149
22	86.387308397422	67.5366760155124
23	86.3575383697973	67.5249786678546
24	86.5681648214913	67.4621951982227
25	86.5561900644682	67.457501648226
26	86.5988025946909	67.4450511100877
27	86.6014798245347	67.4460999442119
28	86.5681648214913	67.4621951982227
29	86.6533722973624	67.4272652237512
30	86.6488366995851	67.4254895238414
31	86.6618765182713	67.424771721568
32	86.6554822421306	67.42226858837
33	86.670378861628	67.4222778558422
34	86.6621260082478	67.4190474710178
35	86.6788793278032	67.4197836267412
36	86.6687679986008	67.4158261719055
37	86.7282193262521	67.4052909207736
38	86.7073093437946	67.3971113674425
39	86.7367061354352	67.4027938871582
40	86.7139397644188	67.3938890190222
41	86.7451910703343	67.4002964915695
42	86.7205684143898	67.3906664897406
43	86.7536741313209	67.3977987341741
44	86.7271952943694	67.387443779718
45	86.7621553187666	67.3953006151386
46	86.7338204050191	67.3842208890743
47	86.7704040894127	67.3927120668205
48	86.7406742148628	67.3810880007559
49	86.7779528920299	67.3898504834387
50	86.7482238445295	67.3782278677288
51	86.7854998454241	67.3869886362467

Проект Решения об установлении приаэродромной территории  
аэродрома Игарка

52	86.7557716265295	67.3753674706407
53	86.7930449501374	67.3841265253886
54	86.7633175614034	67.3725068096355
55	86.5948203895353	67.4493193611748
56	86.5902838513165	67.4475419480161
57	86.5881591723975	67.4525385951787
58	86.5817632269764	67.4500324209617
59	86.5814961724552	67.4557576461021
60	86.5732407213013	67.452522528757
61	86.574831389042	67.4589765138239
62	86.5647163339217	67.4550122712344
63	86.5360857326512	67.4776695391859
64	86.5151663670572	67.469466368866
65	86.5294085932179	67.4808870733409
66	86.5066291493006	67.4719536223554
67	86.5227296650823	67.4841044233284
68	86.4980900469546	67.4744405092149
69	86.516048947576	67.4873215890266
70	86.4895490596507	67.4769270292765
71	86.50936644003	67.4905385703136
72	86.4810061870204	67.4794131823719
73	86.5024511337727	67.4936648093758
74	86.472692286056	67.4819896128492
75	86.4948347651416	67.4965167080965
76	86.4650751477055	67.4848400520871
77	86.4872165269864	67.4993683375843
78	86.4574561414402	67.4876902218421
79	86.4795964187619	67.5022196976928
80	86.4498352667165	67.4905401219679
81	86.5427610840504	67.4744518209853
82	86.5715361827674	67.4802340410198
83	86.6037028231131	67.4819882211893
84	86.635542242126	67.4795123443813
85	86.6681661393401	67.4713945298253
86	86.7143980742308	67.4538282737303
87	86.7335893195958	67.4409415265403
88	86.7382164427739	67.4311678185317
89	86.7370974728099	67.4237197779421
90	86.7320851012468	67.4165123642207
91	86.7197306424134	67.407787592249
92	86.7281552404558	67.4053097729584
93	86.7418996510174	67.4149611478766
94	86.747517429685	67.4229376718669
95	86.7488389186053	67.4311856749604
96	86.7438421251517	67.4420205715578
97	86.7273281949279	67.4542006859029

Проект Решения об установлении приаэродромной территории  
аэродрома Игарка

98	86.6756267231838	67.4743014781975
99	86.646000519925	67.4822300040214
100	86.6111462168272	67.485893230406
101	86.5893916521287	67.4858443730325
102	86.5681189619508	67.4840980853776
103	86.5361362361722	67.4776451989101
104	86.5323262457941	67.4816456435552
105	86.552609539828	67.4861605428294
106	86.5825298518137	67.4895987314362
107	86.6059509977842	67.4901062334815
108	86.629162580442	67.4888092294483
109	86.6512260973825	67.4857604320842
110	86.6712504714254	67.48108332972
111	86.7259778460484	67.4610188603856
112	86.7488640518508	67.4482953782485
113	86.7591220519043	67.4333454805574
114	86.7555577009555	67.4179463692044
115	86.7386194143112	67.4039250531431
116	86.7006771518554	67.4003335348814
117	86.6652496754931	67.3938434160251
118	86.6457039603345	67.3928279714726
119	86.6195921597139	67.3939077038294
120	86.5842835543494	67.4004990184094
121	86.5363880011515	67.4182006003191
122	86.5161928741747	67.4282720333268
123	86.5061353407397	67.4403862742418
124	86.5074370914583	67.453092027025
125	86.5237017005928	67.4669787489149
126	86.5152309940938	67.4694475367784
127	86.4989294834478	67.456794712736
128	86.494850754752	67.4427675170595
129	86.4985288224692	67.4343898715353
130	86.5066406157542	67.426486357032
131	86.5289668102296	67.4152811312342
132	86.5778021005626	67.3972704112394
133	86.5964582550188	67.392821659963
134	86.6170891009764	67.3899439942951
135	86.6388137552148	67.3887599595501
136	86.6607056058475	67.3893198124303
137	86.6885455040728	67.3927267146636
138	86.7072591977241	67.3971357341921
139	86.7110302118609	67.3931340567492
140	86.6757596607971	67.3864854281156
141	86.63676038056	67.3847122660382
142	86.5984348505442	67.3880158943173
143	86.5651127581298	67.3960244205682



Проект Решения об установлении приаэродромной территории  
аэродрома Игарка

144	86.5107344075682	67.4168287583076
145	86.4975476814948	67.424436921271
146	86.4886441452126	67.4329147580011
147	86.4843985002649	67.441910333727
148	86.4862689016721	67.4540623378935
149	86.4932516031895	67.4628031044118
150	86.5047176070087	67.4708176605448
151	86.5789389398677	67.40790657555
152	86.5965189335893	67.4020925873001
153	86.6175240033004	67.3983214802649
154	86.6403926388943	67.3968730145651
155	86.6634269777304	67.397854369511
156	86.6849174869123	67.4011923784101
157	86.7032683187292	67.4066389914483
158	86.7171145889604	67.4137895564247
159	86.7254233165317	67.4221126141116
160	86.726263351076	67.4354286332402
161	86.7213816619478	67.4418560910513
162	86.7097731683904	67.4495771101988
163	86.6517948068833	67.4714334717067
164	86.6199657418357	67.4770935642863
165	86.5848799700214	67.4773411615742
166	86.557480437994	67.4733529754069
167	86.5316656015409	67.4642403133996
168	86.5176479115931	67.4519049486169
169	86.5167592679614	67.4406710011603
170	86.5258437092719	67.4299874631425
171	86.5395968140406	67.4226936445925
172	86.5789389398677	67.40790657555
173	86.5255030131994	67.4850711276203
174	86.5651402268454	67.4924952842011
175	86.6090111978322	67.4942986474468
176	86.6518544417082	67.4902664291384
177	86.6885365519319	67.4808835068873
178	86.7453472673796	67.4585723438223
179	86.7648847599423	67.4434954714623
180	86.7697336983278	67.433532603942
181	86.7677241503322	67.4200598357483
182	86.7599534752948	67.410374753239
183	86.7471692848902	67.4015116179004
184	86.7174420860425	67.3898855033381
185	86.6871226335071	67.3836447668346
186	86.6621341195191	67.3811451201297
187	86.636349901638	67.3806362300831
188	86.6108267709535	67.3821392726942
189	86.5866113489734	67.3855929489058

Проект Решения об установлении приаэродромной территории  
аэродрома Игарка

190	86.5646978960123	67.3908559008994
191	86.5141239813036	67.4094385250087
192	86.4877279520102	67.4226052926848
193	86.4779738015809	67.4318821684153
194	86.4733262717327	67.4417272307365
195	86.4773729878845	67.4582788977905
196	86.4956328492783	67.4733552925388
197	86.5964743738771	67.4493844509139
198	86.5954864132205	67.4489974277097
199	86.5911358102913	67.4472928806447
200	86.5901480270481	67.4469058160954
201	86.5899646349877	67.4526629931957
202	86.5888253743265	67.4522166800148
203	86.5826153740644	67.4497833900961
204	86.581476395097	67.4493370112909
205	86.5834531316083	67.4559413648399
206	86.5821625526946	67.4554357492518
207	86.5740930565394	67.452273534414
208	86.5728028841273	67.4517678241583
209	86.5262062697878	67.4847181235815
210	86.5235869203927	67.483691527799
211	86.4991862796762	67.4741212989258
212	86.4965687317679	67.4730939197915
213	86.5196774737427	67.4879948201998
214	86.5169064253405	67.4869087206347
215	86.4906455435975	67.4766078633911
216	86.4878768262745	67.4755209844701
217	86.6448520401611	67.4303351757686
218	86.6406880888965	67.4287048011004
219	86.6535095329679	67.4279012137514
220	86.6525217719919	67.4275145539683
221	86.6481720476014	67.4258116073805
222	86.6471844636493	67.4254249062365
223	86.6621651497622	67.4254668708479
224	86.6610261806764	67.4250210881485
225	86.6548177678262	67.4225906901037
226	86.6536790796514	67.4221448417482
227	86.6708188908818	67.4230321472287
228	86.6695287117717	67.4225272587695
229	86.6614617115564	67.4193695909342
230	86.6601719375816	67.4188646077521
231	86.7467150039721	67.401639873512
232	86.7440996847	67.4006177734758
233	86.7197154606591	67.3910812130106
234	86.7171014120124	67.390058130661
235	86.755350419535	67.3992014356108

Проект Решения об установлении приаэродромной территории  
аэродрома Игарка

236	86.7525830038856	67.3981200575594
237	86.7263425549711	67.3878585327653
238	86.7235771123859	67.3867762450828
239	86.5792836621604	67.4568263305066
240	86.6029823489575	67.4461057381119
241	86.5988177803175	67.4444742387426
242	86.5690553461011	67.4528178170155
243	86.5988025946909	67.4450511100877
244	86.6014798245347	67.4460999442119
245	86.5792836621604	67.4568263305066
246	86.6732012245369	67.4214498120664
247	86.6448520401611	67.4303351757686
248	86.6406880888965	67.4287048011004
249	86.6629763085849	67.4174474942642
250	86.6421893799471	67.4287102773115
251	86.6448661985311	67.4297583622248
252	86.6732012245369	67.4214498120664
253	86.5077251308483	67.4716343676848
254	86.5052587549567	67.4706664711106
255	86.4836692679277	67.4766955458177
256	86.4865111503032	67.4778112288229
257	86.5077251308483	67.4716343676848
258	86.5165169001788	67.4895806796345
259	86.5136724229526	67.4884657757529
260	86.5302656261562	67.4804741506893
261	86.5327332946686	67.4814412551762
262	86.5165169001788	67.4895806796345
263	86.7595285384311	67.3980213074261
264	86.7380777160455	67.404077932362
265	86.7356144915464	67.4031151275626
266	86.7566875207801	67.3969112501467
267	86.7595285384311	67.3980213074261
268	86.7130865962778	67.3943037125002
269	86.7106239601913	67.3933398478698
270	86.726710160239	67.3851880371128
271	86.7295488576499	67.3862989705877
272	86.7130865962778	67.3943037125002
273	86.8753431091664	67.3652242359422
274	86.9037621341795	67.3571513204557
275	86.8348170234828	67.3302346407957
276	86.8132805809288	67.3412057154494
277	86.7764011061848	67.3318912686961
278	86.7365527814566	67.3246283549363
279	86.6728883099983	67.3178727947263
280	86.6069858149873	67.31632617935
281	86.5416605135279	67.3200567140849

Проект Решения об установлении приаэродромной территории  
аэродрома Игарка

282	86.4998150732357	67.3254069620818
283	86.441598279712	67.3374742665557
284	86.406906311972	67.3479907288955
285	86.3627164271097	67.3669722687007
286	86.3296275463108	67.3890652946322
287	86.3091021280611	67.4133176291523
288	86.3020696772049	67.4386803679372
289	86.3088798163685	67.4640528024081
290	86.329279494934	67.4883302080956
291	86.3624166251239	67.5104524271234
292	86.3379065922925	67.5172546256821
293	86.406973067429	67.5443924683214
294	86.4251481832104	67.5353188735848
295	86.4614243104177	67.5446500222327
296	86.5007103838844	67.5519935958364
297	86.5422646263609	67.5572110587213
298	86.5853008177194	67.56020413179
299	86.6508466720944	67.5604120678604
300	86.7151020873313	67.5554922325481
301	86.7753388654579	67.5456557673361
302	86.8119949516466	67.5365656960949
303	86.8600110273139	67.5195613213161
304	86.8979083081518	67.4991665193441
305	86.9241188102285	67.4762425294652
306	86.9375775871769	67.451754045561
307	86.9377618023729	67.4267280514933
308	86.9247058120179	67.4022105897027
309	86.898992774432	67.3792233044087
310	86.8753431091664	67.3652242359422
311	86.5792836621604	67.4568263305066
312	86.6029823489575	67.4461057381119
313	86.5988177803175	67.4444742387426
314	86.5690553461011	67.4528178170155
315	86.5988025946909	67.4450511100877
316	86.6014798245347	67.4460999442119
317	86.5792836621604	67.4568263305066
318	86.6732012245369	67.4214498120664
319	86.6448520401611	67.4303351757686
320	86.6406880888965	67.4287048011004
321	86.6629763085849	67.4174474942642
322	86.6421893799471	67.4287102773115
323	86.6448661985311	67.4297583622248
324	86.6732012245369	67.4214498120664
325	86.5077251308483	67.4716343676848
326	86.5052587549567	67.4706664711106
327	86.4836692679277	67.4766955458177

Проект Решения об установлении приаэродромной территории  
аэродрома Игарка

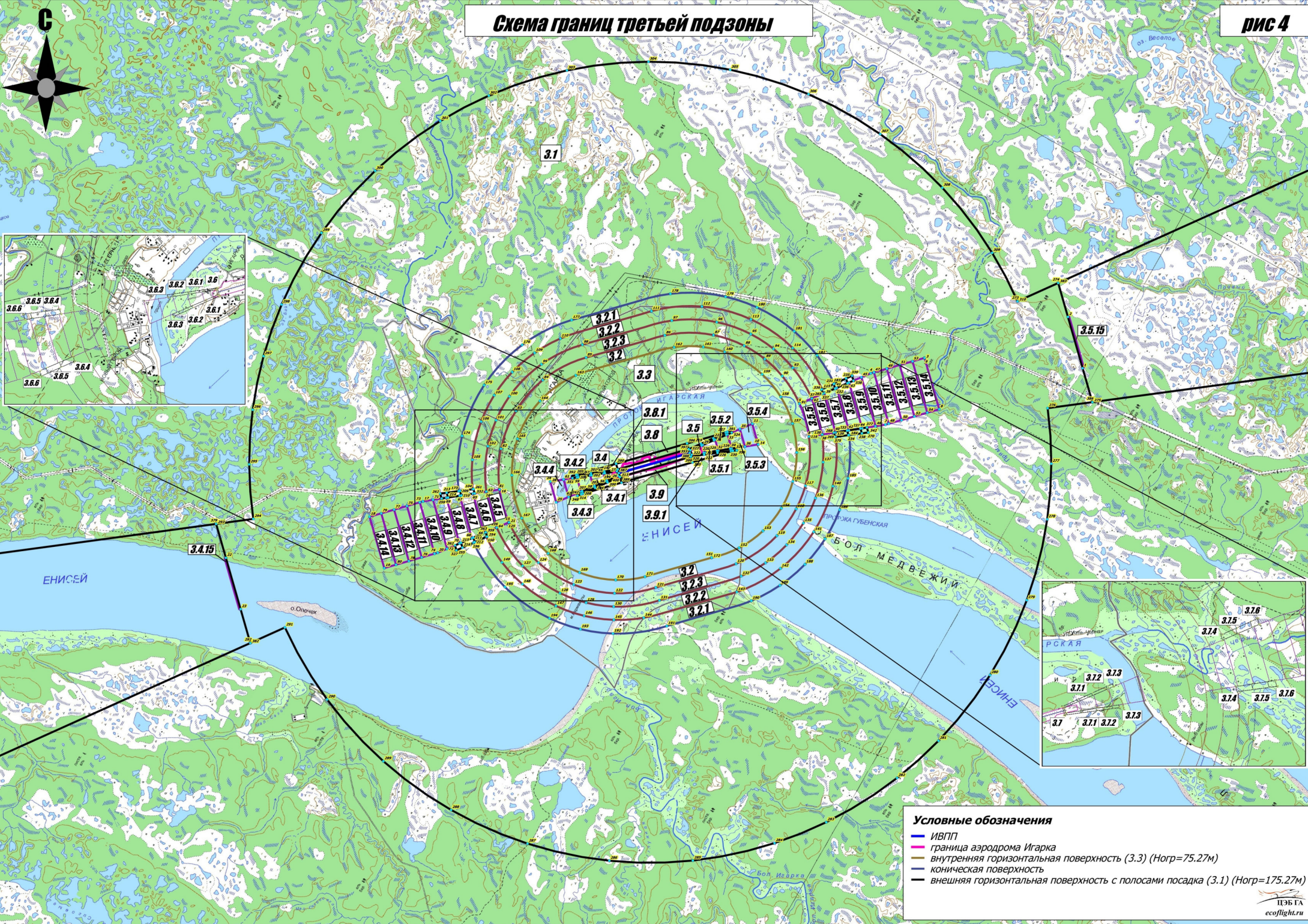
328	86.4865111503032	67.4778112288229
329	86.5077251308483	67.4716343676848
330	86.5165169001788	67.4895806796345
331	86.5136724229526	67.4884657757529
332	86.5302656261562	67.4804741506893
333	86.5327332946686	67.4814412551762
334	86.5165169001788	67.4895806796345
335	86.7595285384311	67.3980213074261
336	86.7380777160455	67.404077932362
337	86.7356144915464	67.4031151275626
338	86.7566875207801	67.3969112501467
339	86.7595285384311	67.3980213074261
340	86.7130865962778	67.3943037125002
341	86.7106239601913	67.3933398478698
342	86.726710160239	67.3851880371128
343	86.7295488576499	67.3862989705877
344	86.7130865962778	67.3943037125002
345	86.5792836621604	67.4568263305066
346	86.6029823489575	67.4461057381119
347	86.5988177803175	67.4444742387426
348	86.5690553461011	67.4528178170155
349	86.5988025946909	67.4450511100877
350	86.6014798245347	67.4460999442119
351	86.5792836621604	67.4568263305066
352	86.6732012245369	67.4214498120664
353	86.6448520401611	67.4303351757686
354	86.6406880888965	67.4287048011004
355	86.6629763085849	67.4174474942642
356	86.6421893799471	67.4287102773115
357	86.6448661985311	67.4297583622248
358	86.6732012245369	67.4214498120664
359	86.5077251308483	67.4716343676848
360	86.5052587549567	67.4706664711106
361	86.4836692679277	67.4766955458177
362	86.4865111503032	67.4778112288229
363	86.5077251308483	67.4716343676848
364	86.5165169001788	67.4895806796345
365	86.5136724229526	67.4884657757529
366	86.5302656261562	67.4804741506893
367	86.5327332946686	67.4814412551762
368	86.5165169001788	67.4895806796345
369	86.7595285384311	67.3980213074261
370	86.7380777160455	67.404077932362
371	86.7356144915464	67.4031151275626
372	86.7566875207801	67.3969112501467
373	86.7595285384311	67.3980213074261

Проект Решения об установлении приаэродромной территории  
аэродрома Игарка

374	86.7130865962778	67.3943037125002
375	86.7106239601913	67.3933398478698
376	86.726710160239	67.3851880371128
377	86.7295488576499	67.3862989705877
378	86.7130865962778	67.3943037125002
379	86.406973067429	67.5443924683214
380	86.2093584674103	67.6425226451223
381	86.0752958627218	67.589686588844
382	86.3379065922925	67.5172546256821
383	86.9037621341795	67.3571513204557
384	87.1609926917366	67.2836290950716
385	87.0273806832575	67.2316148394834
386	86.8348170234828	67.3302346407957

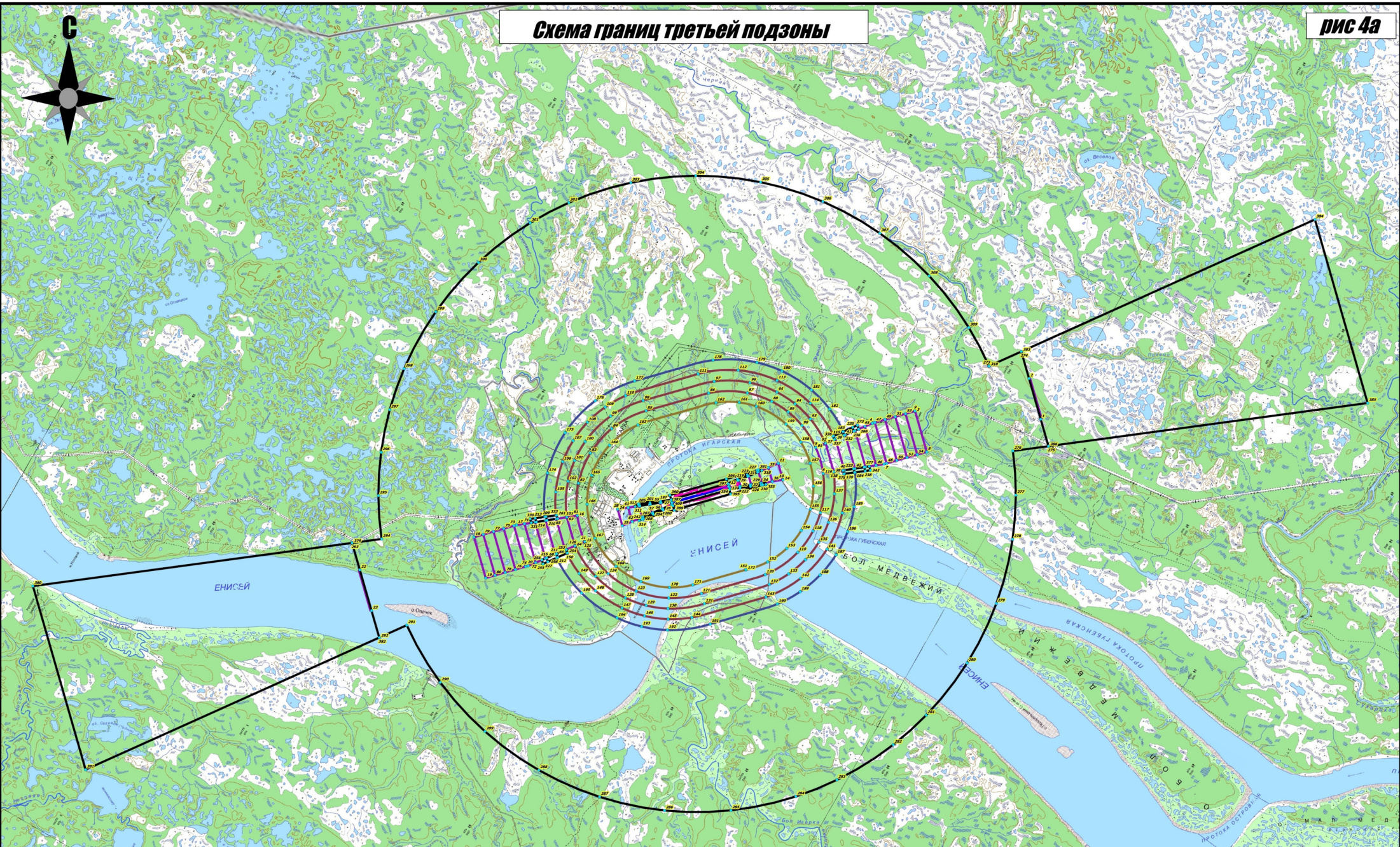
# Схема границ третьей подзоны

рис 4



- Условные обозначения**
- ИВП
  - граница аэродрома Игарка
  - внутренняя горизонтальная поверхность (3.3) (Ногр=75.27м)
  - коническая поверхность
  - внешняя горизонтальная поверхность с полосами посадки (3.1) (Ногр=175.27м)

# Схема границ третьей подзоны



**Условные обозначения**

- ИВПП
- граница аэродрома Игарка
- внутренняя горизонтальная поверхность (Hогр=75.27м)
- коническая поверхность
- внешняя горизонтальная поверхность с полосами посадки (Hогр=175.27м)

ЦБЭ ГА  
 ecoflight.ru



**Четвертая подзона** выделена по границам зон действия средств радиотехнического обеспечения полетов воздушных судов и авиационной электросвязи, перечень которых представлен начальником службы ЭРТОС ЗНЦ ОВД.

Аэродром Игарка оборудован следующими передающими средствами и системами обслуживания воздушного движения, навигации, посадки и связи (ПРТО):

- аэродромный обзорный радиолокатор АОРЛ-1АС;
- комплексная радионавигационная система аэронавигационного оборудования для воздушного судна (всенаправленный азимутальный радиомаяк и всенаправленный дальномерный радиомаяк) VOR/DME;
- приводные радиостанции:
  - ДПРС-117 и МРМ (Маркерный радиомаяк);
  - БПРС-117 и МРМ;
- курсовой радиомаяк КРМ с МКп-117°
- ГРМ/DME (глиссадный радиомаяк / всенаправленный дальномерный радиомаяк);
- локальная контрольно-корректирующая станция (ЛККС-А-2000);
- радиостанции ОВЧ-диапазона: «Фазан Р-5» - 1 шт., «Фазан-19Р-50» - 1 шт.

Границы четвертой подзоны с характерными точками показаны на рис. 5.

Перечень координат характерных точек границ четвертой подзоны приаэродромной территории аэродрома Игарка, в системе координат ПЗ-90.11, используемой для ведения Единого государственного реестра недвижимости приведен в табл. 4.

**Таблица 4**

**Координаты характерных точек границ четвертой подзоны**

Номер точки	ПЗ-90.11	
	X	Y
1	86.534116384589	67.470872876748
2	86.533360020548	67.470154868132
3	86.5315154909905	67.4698398855406
4	86.5296181679843	67.4701047510419
5	86.5287264928842	67.470872876748
6	86.5294828569252	67.4715908636303
7	86.5313273864827	67.471905822971
8	86.5332247094889	67.4716409775806
9	86.534116384589	67.470872876748
10	86.5915945341505	67.4498544384994
11	86.5908381701095	67.449135793698
12	86.588993640552	67.44882053202
13	86.5870963175459	67.4490856322022

Проект Решения об установлении приаэродромной территории  
аэродрома Игарка

14	86.5862046424458	67.4498544384994
15	86.5869610064868	67.450573061551
16	86.5888055360443	67.4508882999612
17	86.5907028590505	67.4506232199047
18	86.5915945341505	67.4498544384994
19	86.6325650394755	67.4346003051213
20	86.6320232890705	67.4334201025486
21	86.6300438260055	67.4322031989761
22	86.627519841647	67.4314987277748
23	86.6238953941472	67.4311515611042
24	86.6202167383503	67.4314007530337
25	86.6171199472631	67.4322031989761
26	86.615140484198	67.4334201025486
27	86.6145987337931	67.4346003051213
28	86.615140484198	67.4357804490796
29	86.6171199472631	67.4369971694736
30	86.6196439316215	67.4377014776856
31	86.6232683791213	67.4380485486757
32	86.6269470349182	67.4377994264515
33	86.6300438260055	67.4369971694736
34	86.6320232890705	67.4357804490796
35	86.6325650394755	67.4346003051213
36	86.6397378157638	67.4304793252355
37	86.6387293303758	67.4295203455139
38	86.6362699576325	67.4290996484624
39	86.6347984953138	67.4291993341535
40	86.6335597788789	67.4295203455139
41	86.6325512934909	67.4304793252355
42	86.6335597788789	67.4314382662648
43	86.6360191516222	67.4318589219231
44	86.6374906139409	67.4317592473864
45	86.6387293303758	67.4314382662648
46	86.6397378157638	67.4304793252355
47	86.6078581971225	67.4424908357936
48	86.6068497117345	67.4415323407449
49	86.6043903389912	67.4411118563148
50	86.6029188766725	67.4412114916246
51	86.6016801602376	67.4415323407449
52	86.6006716748496	67.4424908357936
53	86.6016801602376	67.4434492921661
54	86.6041395329809	67.4438697352205
55	86.6056109952996	67.4437701110605
56	86.6068497117345	67.4434492921661
57	86.6078581971225	67.4424908357936



**Условные обозначения**  
— ИВП  
— граница аэродрома  
— граница четвертой подзоны  
○ характерные (поворотные) точки

**Пятая подзона** выделена по границам, установленным исходя из требований безопасности полетов ВС и промышленной безопасности опасных производственных объектов с учетом максимального радиуса зон поражения в случаях происшествий техногенного характера на опасных производственных объектах.

Границы пятой подзоны с характерными точками показаны на рис. 6.

Перечень координат характерных точек границ пятой подзоны приаэродромной территории аэродрома Игарка, в системе координат ПЗ-90.11, используемой для ведения Единого государственного реестра недвижимости приведен в табл. 5.

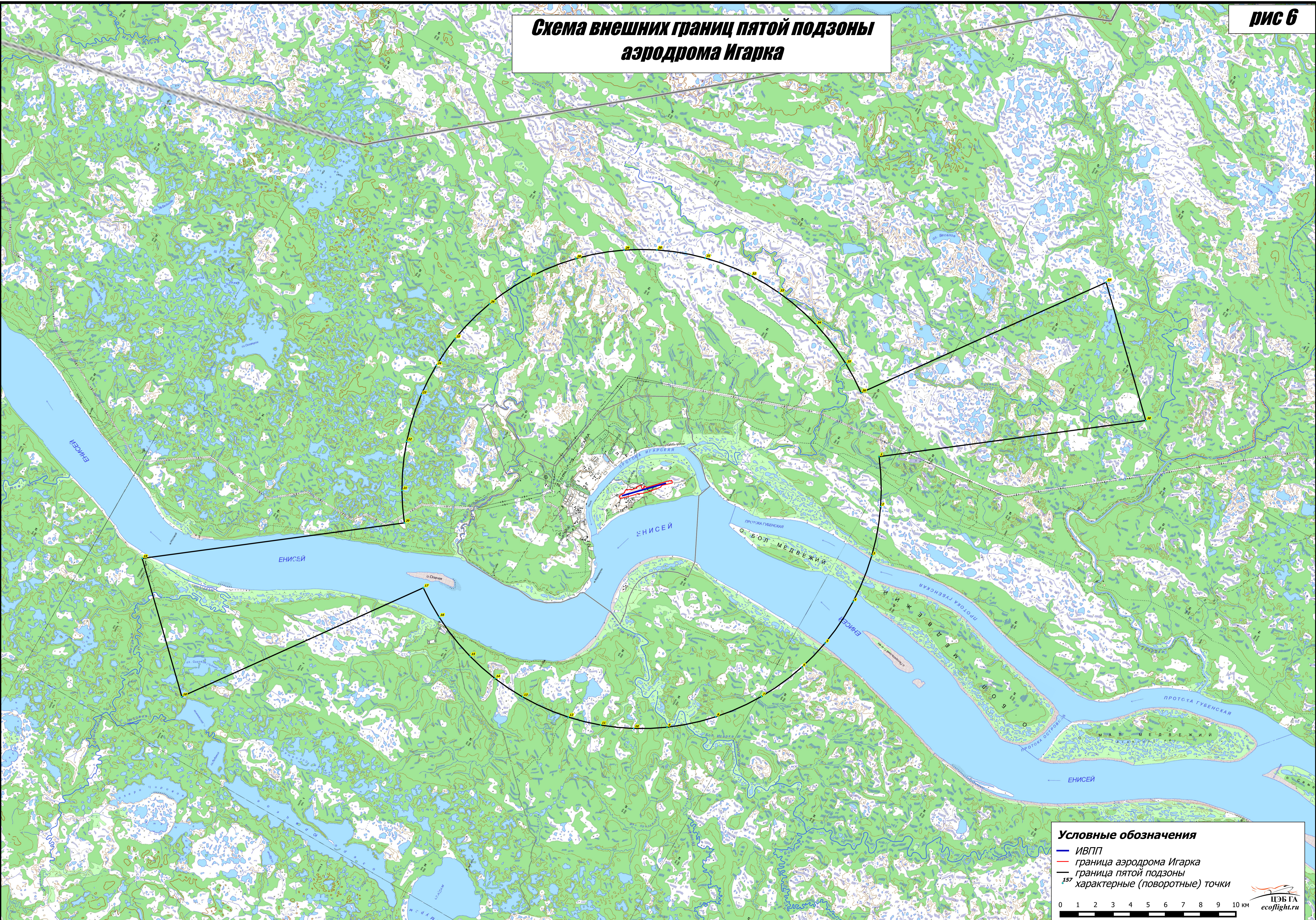
**Таблица 5**

Номер точки	ПЗ-90.11	
	X	Y
1	86.8132805809288	67.3412057154494
2	86.7568016503342	67.327993747627
3	86.6944958903649	67.3195557294271
4	86.6290288750314	67.3162540867106
5	86.5631973104571	67.3182319499998
6	86.5204994142572	67.3224521651567
7	86.460269720159	67.3329359122823
8	86.406906311972	67.3479907288955
9	86.3627164271097	67.3669722687007
10	86.3393230567561	67.3814116084189
11	86.3213323850955	67.3969597052007
12	86.3091021280611	67.4133176291523
13	86.3020696772049	67.4386803679372
14	86.3050748475198	67.4556628918072
15	86.3141996940296	67.4723206748323
16	86.3389688159335	67.4959938951857
17	86.3624166251238	67.5104524271234
18	86.0752958627218	67.589686588844
19	86.2093584674103	67.6425226451223
20	86.4251481832104	67.5353188735848
21	86.4614243104176	67.5446500222327
22	86.5212522588869	67.5548752034347
23	86.5853008177194	67.56020413179
24	86.6290038066423	67.5609166996135
25	86.6725456616835	67.5593358797524
26	86.7357581856986	67.5527431348163
27	86.794076953808	67.5413511606191
28	86.8450391359693	67.5256449683114
29	86.8865068291089	67.5062908446695
30	86.9080070908974	67.4917603174713
31	86.9300591483621	67.4682036905178

Проект Решения об установлении приаэродромной территории  
аэродрома Игарка

32	86.9391237291919	67.4434200866271
33	86.9377618023729	67.4267280514933
34	86.9247058120179	67.4022105897027
35	86.898992774432	67.3792233044087
36	86.8753431091665	67.3652242359422
37	87.1609926917366	67.2836290950716
38	87.0273806832575	67.2316148394834

# Схема внешних границ пятой подзоны аэродрома Игарка



**Условные обозначения**

- ИВПП
- граница аэродрома Игарка
- граница пятой подзоны
- характерные (поворотные) точки

0 1 2 3 4 5 6 7 8 9 10 км

ЦЭБ ГА  
esoflight.ru

**Шестая подзона** выделена по границам, установленным по окружности радиусом 15 километров от контрольной точки аэродрома, в соответствии с подпунктом д) пункта 3 Правил выделения на приаэродромной территории подзон Постановления Правительства РФ от 02.12.2017 г. № 1460.

Границы шестой подзоны с характерными точками показаны на рис. 7.

Перечень координат характерных точек границ шестой подзоны приаэродромной территории аэродрома Игарка, в системе координат ПЗ-90.11, используемой для ведения Единого государственного реестра недвижимости приведён в табл. 6.

**Таблица 6**

**Координаты характерных точек границ внешней горизонтальной поверхности третьей подзоны**

Номер точки	Внешняя горизонтальная поверхность	
	ПЗ-90.11	
	X	Y
1	86.7774189371679	67.3321121202193
2	86.7374890657179	67.3247700247719
3	86.673640680376	67.3179213651024
4	86.6075054971899	67.3163176976379
5	86.5419293696205	67.3200301889591
6	86.4797375395227	67.3289011610564
7	86.4236181014071	67.3425502034518
8	86.3907964269198	67.3540216555323
9	86.3500460971516	67.3742363219609
10	86.3210394056749	67.3972702767574
11	86.3050760731574	67.4221223101443
12	86.3020699205268	67.4391670641147
13	86.3091944897713	67.4646205763239

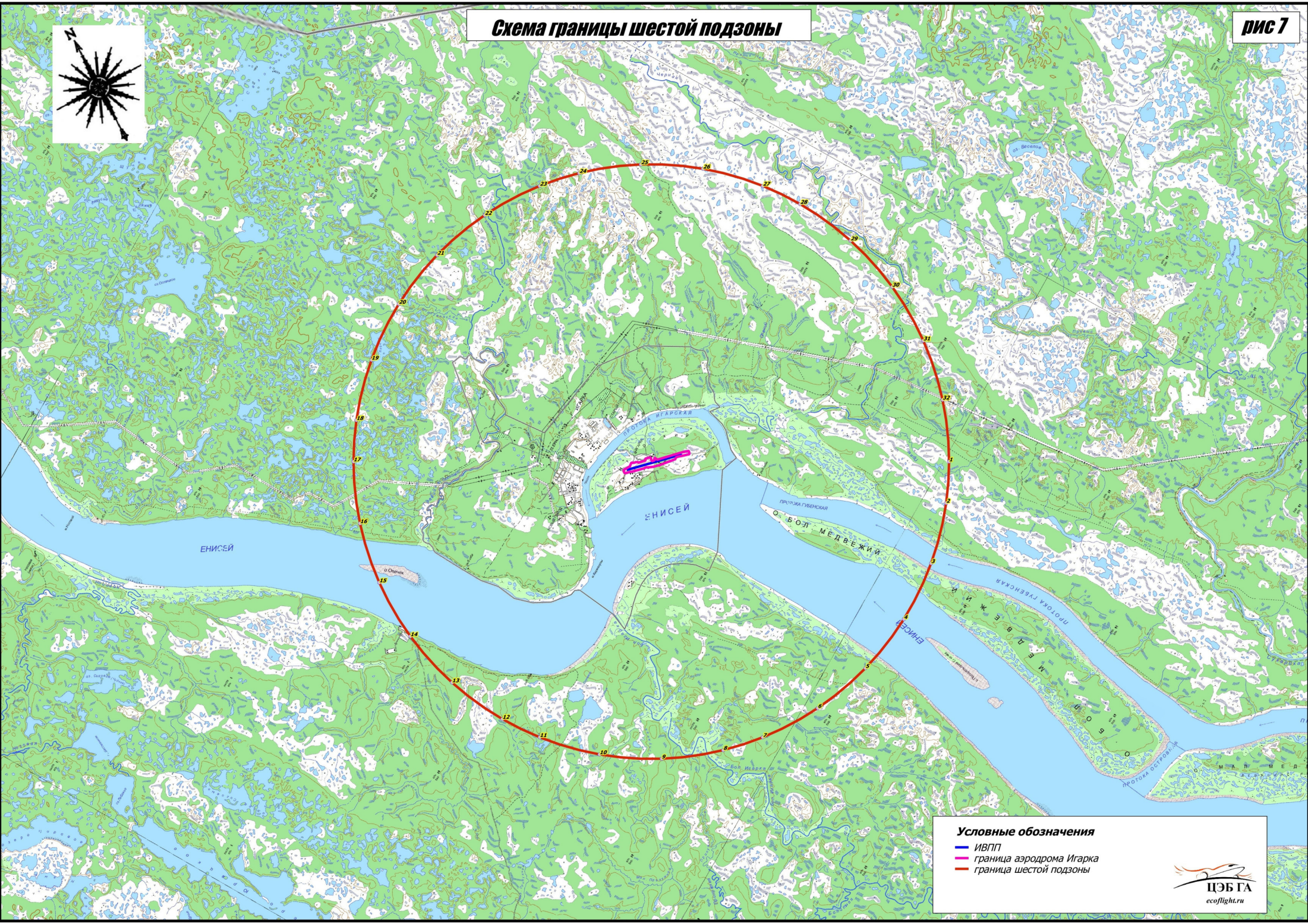
**Продолжение таблицы 6**

14	86.3299952785453	67.488946094541
15	86.3635962265674	67.5110735076021
16	86.4085462921165	67.5300270055905
17	86.4628797154167	67.5449692428208
18	86.5031470385963	67.5523677348309
19	86.5676350770902	67.5592574625139
20	86.634469907809	67.5608443471467
21	86.7006846921135	67.557060124107
22	86.7633437520414	67.5480748753954
23	86.8196782057904	67.5342887721388
24	86.8524827031155	67.5227249519333
25	86.8929697975703	67.5023880110151
26	86.9214723687712	67.4792698099036

Проект Решения об установлении приаэродромной территории  
аэродрома Игарка

27	86.9367778627155	67.4543861241363
28	86.9393157082362	67.4373526042025
29	86.9315341384533	67.4119622854004
30	86.9102309314517	67.3877451584481
31	86.8763690198166	67.3657525938721
32	86.8314445752497	67.3469370858531





**Условные обозначения**

- ИВПП
- граница аэродрома Игарка
- граница шестой подзоны

**Седьмая подзона** выделена по границам, установленным согласно расчётам, учитывающим следующие факторы:

в части электромагнитного воздействия - границы зон действия средств радиотехнического обеспечения полетов воздушных судов и авиационной электросвязи, обозначенных в аэронавигационном паспорте аэродрома;

в части концентрации загрязняющих веществ в атмосферном воздухе и шумового воздействия - типы используемых воздушных судов, траектории взлета, посадки и маневрирования воздушных судов в районе аэродрома, расписание движения воздушных судов (в дневное и ночное время).

Границы седьмой подзоны, сформированной шумовым воздействием воздушных судов по траектории взлета, посадки и маневрирования в районе аэродрома по критерию  $L_{A_{экв}}=55$ дБА, с характерными точками показаны на рис. 8.

Перечень координат характерных точек границ седьмой подзоны приаэродромной территории аэродрома Игарка, в системе координат ПЗ-90.11, используемой для ведения Единого государственного реестра недвижимости приведен в табл. 7.

Определяющим негативным фактором воздействия на приаэродромной территории является авиационный шум, создаваемый воздушными судами при движении по траектории взлета, посадки и маневрирования в районе аэродрома Игарка. Зонирование выполнено по критериям  $L_{A_{экв}}= 50$  дБА,  $L_{A_{эв}}=45$  дБА. Указанные зоны описывают влияние авиационного шума. Порядок размещения объектов недвижимости в расчетных границах зон воздействия авиационного шума определяются (устанавливаются) в зависимости от их функционального назначения согласно санитарному законодательству: в границах зоны  $L_{A_{экв}}=55$  дБА ограничено размещение объектов: жилые дома, здания поликлиник, здания амбулаторий, диспансеров, домов отдыха, пансионатов, домов-интернатов для престарелых и инвалидов, детских дошкольных учреждений, школ и других учебных заведений, библиотек, в границах зоны  $L_{A_{max}}=75$  дБА ограничено размещение объектов: здания гостиниц и общежитий.

Перечень координат характерных точек границ функционального зонирования приаэродромной территории в составе седьмой подзоны, сформированной шумовым воздействием воздушных судов по траектории взлета, посадки и маневрирования в районе аэродрома по критерию  $L_{A_{экв}}= 50$  дБА,  $L_{A_{экв}}=45$  дБА приведены в таблицах ниже.

В целях определения зон запрещения размещения объектов, виды которых в зависимости от их функционального назначения определяются с учетом обеспечения санитарно-эпидемиологического благополучия населения выполнено функциональное зонирование приаэродромной территории (рис. 8) для целей оценки возможностей размещения объектов застройки в условиях критического значения уровней звука (50, 45 дБА), обусловленных требованиями обеспечения допустимых уровней шума в помещениях зданий по СН 2.2.4/2.1.8.562-96 «Шум на рабочих местах, в помещениях жилых, общественных зданий и на территории жилой застройки».

**Таблица 7**

**Координаты характерных точек границ**

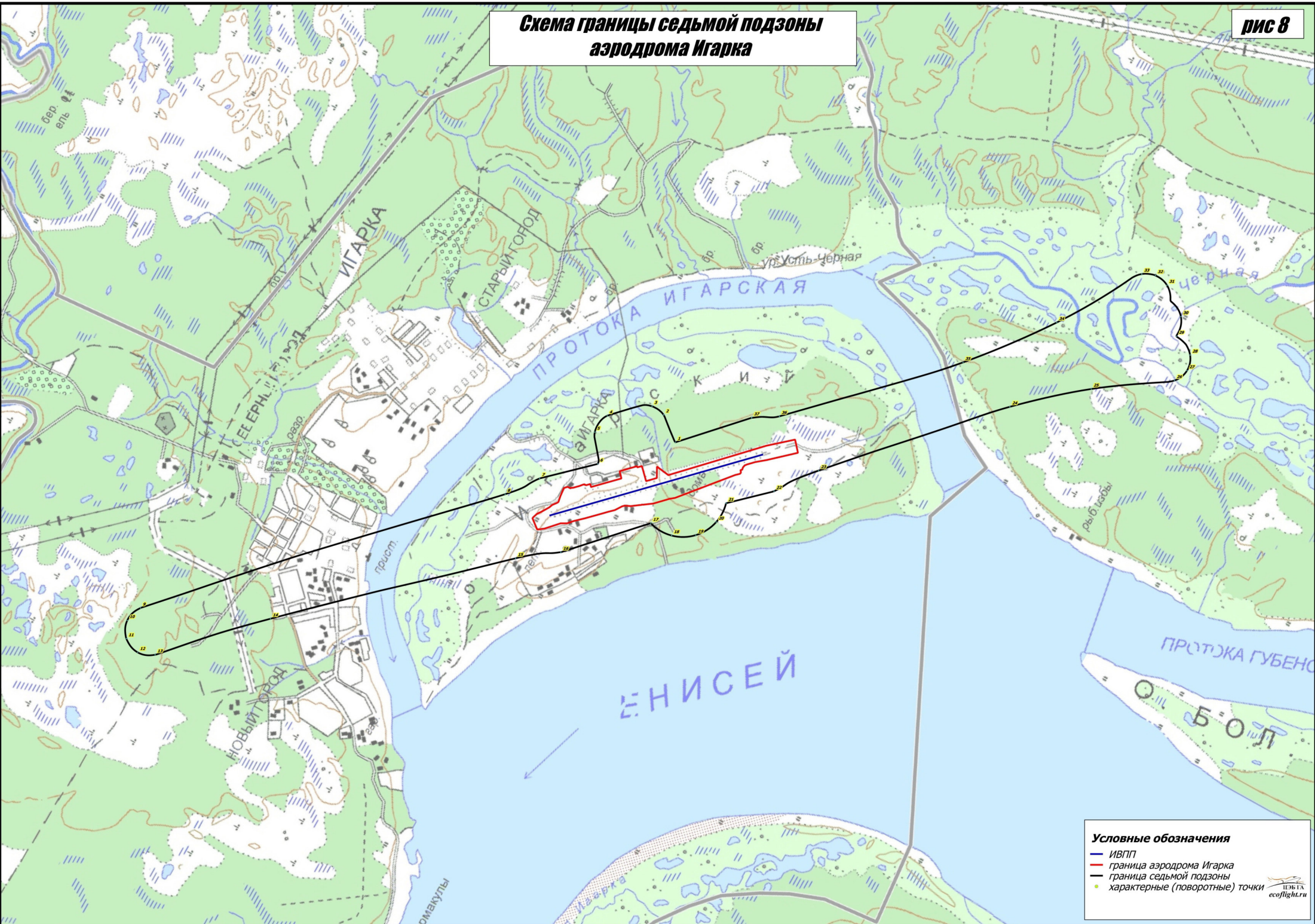
**седьмой подзоны**

Номер точки	ПЗ-90.11	
	X	Y
1	86.6342612316824	67.4378598437554
2	86.639080874572	67.4402929231846
3	86.6395445249721	67.4417577566181
4	86.631454288787	67.4452663028396
5	86.6260436433212	67.445539594016
6	86.6190568697765	67.4436716550286
7	86.6080616584029	67.4481013953538
8	86.5998436399994	67.4503764035757
9	86.525467152403	67.4770085928051
10	86.5208214907584	67.4775554913164
11	86.5164643210745	67.4767144031133
12	86.5147756371162	67.4750047836971
13	86.5165297086322	67.4733416436211
14	86.5400932481977	67.4649181489024
15	86.5863610292014	67.4462001265911
16	86.5937323984628	67.4424810903881
17	86.6122677963139	67.4359592837562
18	86.6121507932865	67.4334839712643
19	86.615434475604	67.4313537359815
20	86.6211401025032	67.4302030046996
21	86.626791976335	67.4302784636194
22	86.6358641757	67.4266181542313
23	86.6464756411195	67.4237056440545
24	86.6863358267715	67.4099204963088
25	86.7011085950469	67.4035843164138
26	86.7139552389615	67.3966135025739
27	86.7178832861117	67.3959952204154
28	86.7219138992863	67.396506449366

Проект Решения об установлении приаэродромной территории  
аэродрома Игарка

29	86.7244767460848	67.3986557699242
30	86.7296127139111	67.3992645438883
31	86.7350515313238	67.4020776859653
32	86.7357915948892	67.4035959802096
33	86.7343565788657	67.4048776522931
34	86.7120161186583	67.4099981957908
35	86.6904895884748	67.4163259465239
36	86.6539200169764	67.42993421083
37	86.6499656893093	67.4323161759148
38	86.6342612316824	67.4378598437554

**Схема границы седьмой подзоны аэродрома Игарка**

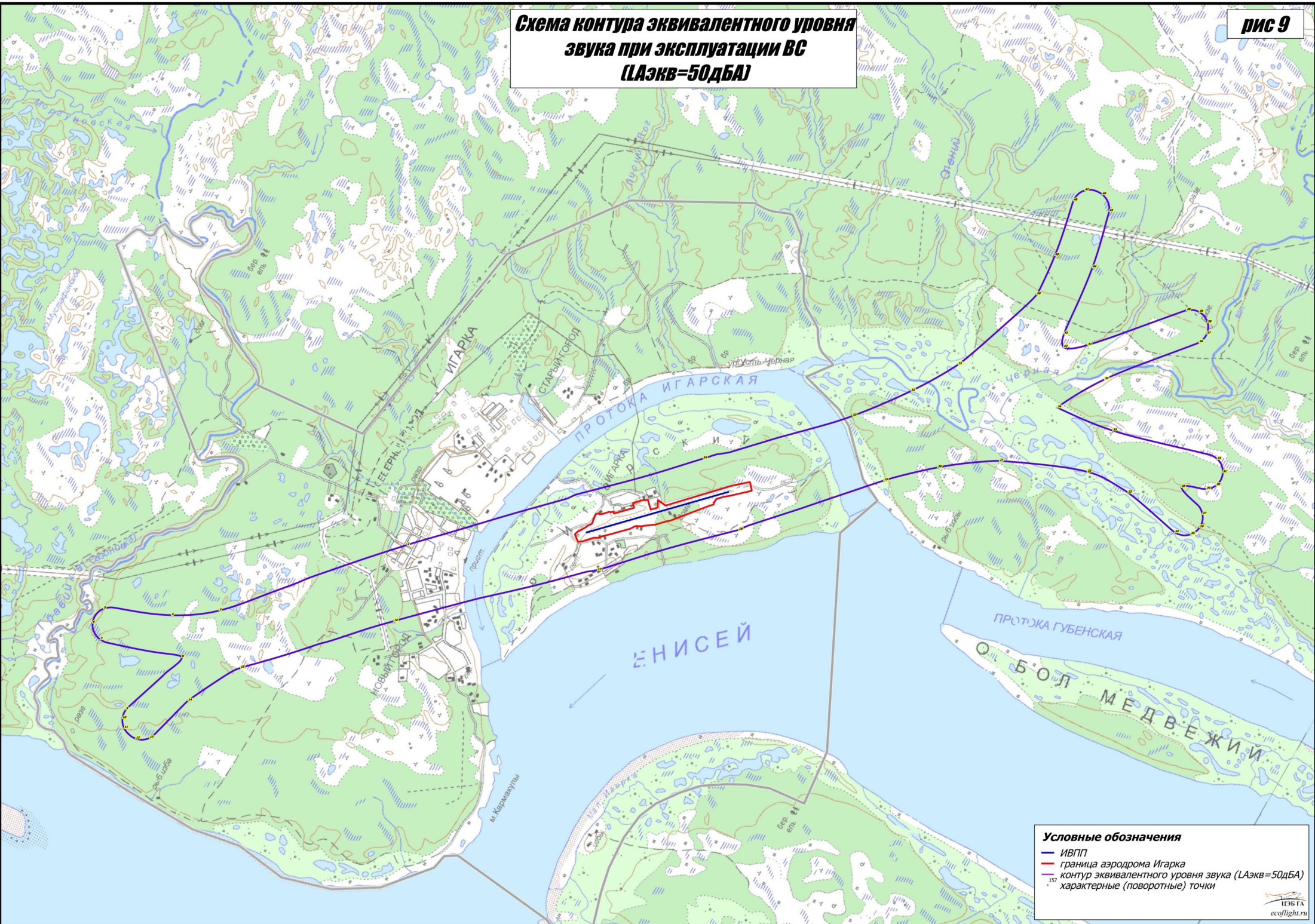


**Условные обозначения**

- ИВПЗ
- граница аэродрома Игарка
- граница седьмой подзоны
- характерные (поворотные) точки

ЦЭБ ГА  
ecoflight.ru

**Схема контура эквивалентного уровня  
звука при эксплуатации ВС  
(LAэкв=50дБА)**



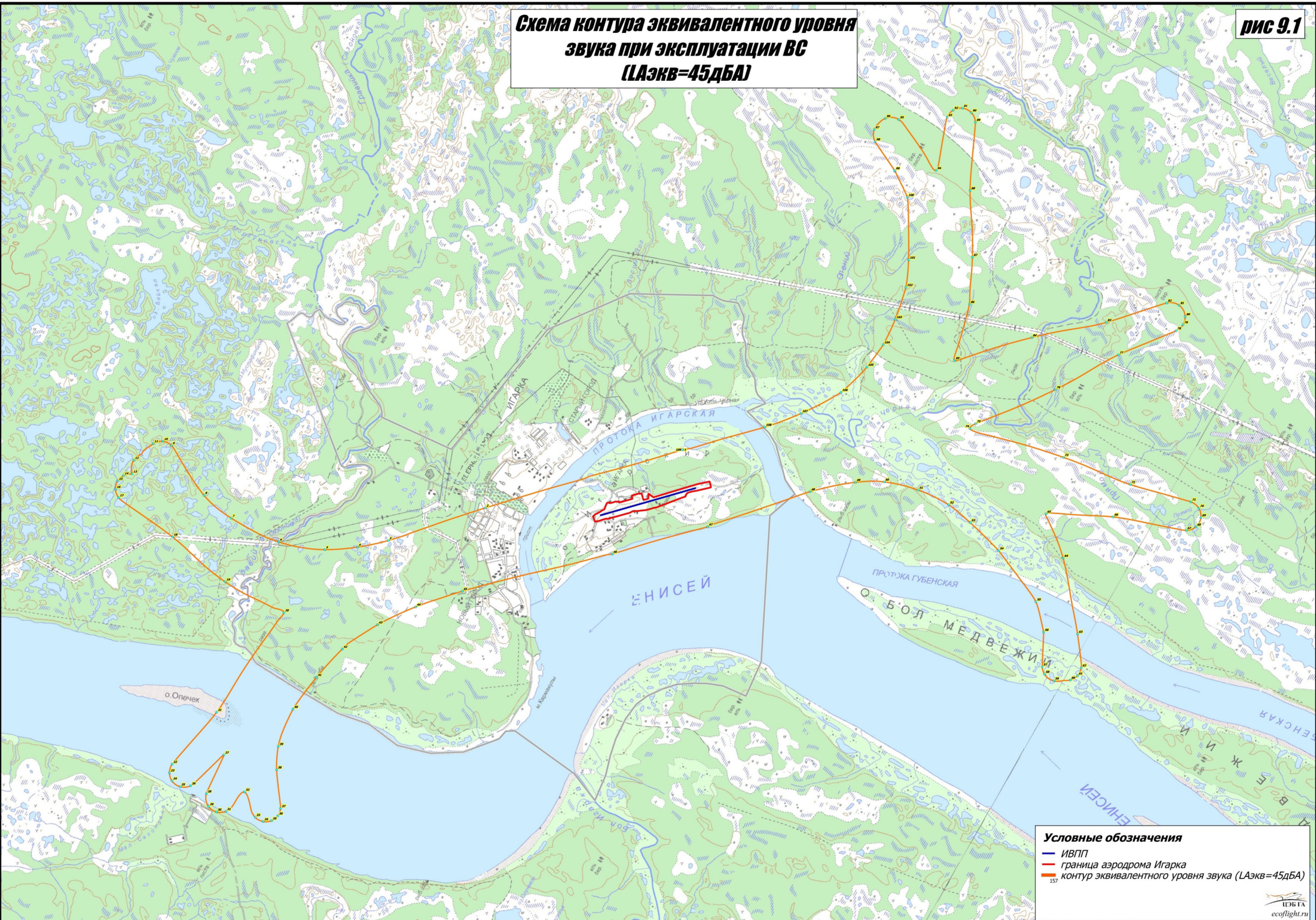
**Условные обозначения**

- ИВПП
- граница аэродрома Игарка
- контур эквивалентного уровня звука (LAэкв=50дБА)
- характерные (поворотные) точки

ЦЭБ ГА  
ecoflight.ru

**Схема контура эквивалентного уровня  
звука при эксплуатации ВС  
(LAэкв=45дБА)**

**рис 9.1**



**Условные обозначения**

- ИВПП
- граница аэродрома Игарка
- контур эквивалентного уровня звука (LAэкв=45дБА)

157

ЦЭБ ГА  
ecoflight.ru

**Приаэродромная территория аэродрома Игарка** установлена по внешним границам выделенных семи подзон.

Границы приаэродромной территории аэродрома Игарка с характерными точками показана на рис. 10.

Перечень координат характерных точек границ приаэродромной территории аэродрома Игарка, в системе координат ПЗ-90.11, используемой для ведения Единого государственного реестра недвижимости приведен в табл. 12.

**Таблица 12**

**Координаты характерных точек границ  
приаэродромной территории аэродрома Игарка**

Номер точки	ПЗ-90.11	
	X	Y
1	86.8841323022255	67.3494977973038
2	86.8551668496537	67.3376093800418
3	86.8348170234828	67.3302346407957
4	86.8132805809288	67.3412057154494
5	86.7952574959429	67.3363022855707
6	86.7568016503342	67.327993747627
7	86.7157511358442	67.3218111869742
8	86.6728883099983	67.3178727947263
9	86.6290288750314	67.3162540867106
10	86.5850070624851	67.3169864879743
11	86.5416605135279	67.3200567140849
12	86.5204994142572	67.3224521651567
13	86.4998150732357	67.3254069620818
14	86.460269720159	67.3329359122824
15	86.4237818564121	67.3425005301241
16	86.406906311972	67.3479907288955
17	86.3762993123251	67.3602559362182
18	86.3503708326713	67.3740354556837
19	86.3393230567561	67.3814116084189
20	86.3213323850956	67.3969597052007
21	86.3091021280611	67.4133176291523
22	86.3052292346881	67.4217022378836
23	86.3020696772049	67.4386803679372
24	86.302801672301	67.4471917079802
25	86.3088798163685	67.4640528024081
26	86.3210101493271	67.4804262969197
27	86.329279494934	67.4883302080956
28	86.3389688159335	67.4959938951857
29	86.3624166251239	67.5104524271234
30	86.3379065922925	67.5172546256821

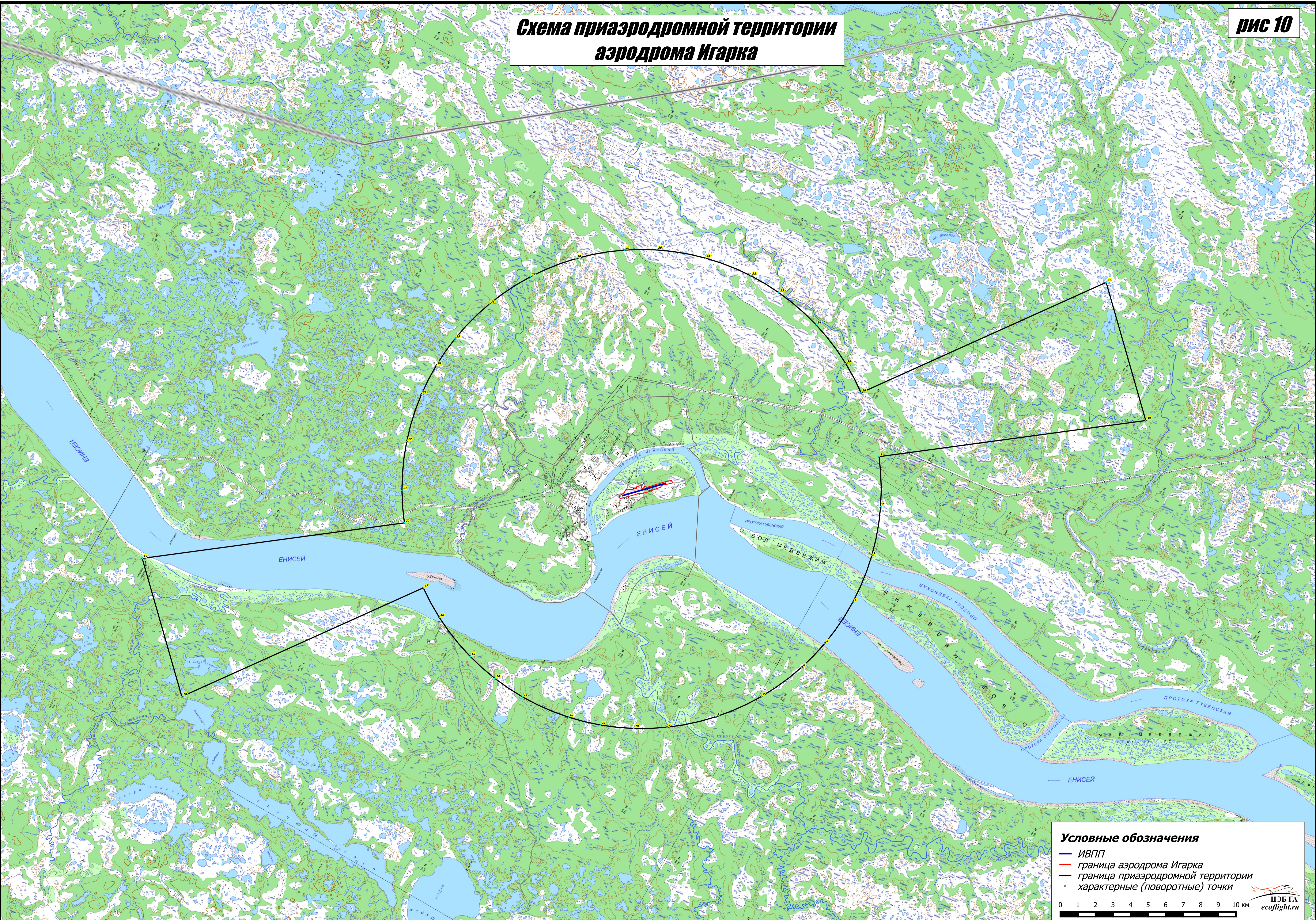


Проект Решения об установлении приаэродромной территории  
аэродрома Игарка

31	86.3865440178192	67.5369608097188
32	86.406973067429	67.5443924683214
33	86.4251481832104	67.5353188735848
34	86.4614243104177	67.5446500222327
35	86.5007103838844	67.5519935958364
36	86.5212522588869	67.5548752034346
37	86.5636479343602	67.5589901561042
38	86.607120600679	67.560847303964
39	86.6290038066423	67.5609166996135
40	86.6725456616835	67.5593358797524
41	86.7151020873313	67.5554922325481
42	86.7357581856986	67.5527431348163
43	86.7753388654579	67.5456557673361
44	86.7940769538081	67.5413511606191
45	86.8290088639014	67.531322032359
46	86.8600110273139	67.5195613213161
47	86.8865068291089	67.5062908446695
48	86.8979083081518	67.4991665193441
49	86.9167571261394	67.4841070208647
50	86.9241188102285	67.4762425294652
51	86.9345518826956	67.4600281240573
52	86.9375775871769	67.451754045561
53	86.9391237291919	67.4434200866271
54	86.9377618023729	67.4267280514933
55	86.934863232049	67.4184476945096
56	86.9247058120179	67.4022105897027
57	86.9174970037041	67.3943292117668
58	86.898992774432	67.3792233044087
59	86.8753431091664	67.3652242359422
60	86.9037621341795	67.3571513204557
61	86.8841323022255	67.3494977973038

# Схема приаэродромной территории аэродрома Игарка

рис 10



**Условные обозначения**

- ИВПП
- граница аэродрома Игарка
- граница приаэродромной территории
- характерные (поворотные) точки

0 1 2 3 4 5 6 7 8 9 10 км

ЦЭБ ГА  
esoflight.ru

**Перечень ограничений использования земельных участков и (или)  
расположенных на них объектов недвижимости и осуществления  
экономической и иной деятельности**

1. В настоящее время в выделенных границах **первой подзоны** (рис. 2) отсутствуют объекты, не предназначенные для организации и обслуживания воздушного движения и воздушных перевозок, обеспечения взлета, посадки, руления и стоянки воздушных судов.

В границах первой подзоны запрещается размещать объекты, не предназначенные для организации и обслуживания воздушного движения и воздушных перевозок, обеспечения взлета, посадки, руления и стоянки воздушных судов за исключением возможных к размещению объектов аэропортового комплекса, необходимые для организации и обслуживания воздушного движения и воздушных перевозок, обеспечения взлета, посадки, руления и стоянки воздушных судов таких как: здания для обслуживания пассажиров, обработки багажа, грузов и почты, обслуживания воздушных судов, хранения авиационного топлива и заправки воздушных судов, обеспечения энергоснабжения и др.

При этом в границах первой подзоны сохраняется возможность размещения перспективных объектов, предназначенных для организации и обслуживания воздушного движения и воздушных перевозок, обеспечения взлета, посадки, руления и стоянки воздушных судов.

2. В выделенных **границах второй подзоны** (рис. 3) запрещается размещать объекты, не указанные выше и не предназначенные для обслуживания пассажиров и обработки багажа, грузов и почты, обслуживания воздушных судов, хранения авиационного топлива и заправки воздушных судов, обеспечения энергоснабжения за исключением возможных к размещению объектов аэродромного комплекса, необходимые для обслуживания объектов (зданий), предназначенных для: обслуживания пассажиров и обработки багажа, грузов и почты, обслуживания воздушных судов, хранения авиационного топлива и заправки воздушных судов, обеспечения энергоснабжения таких как: перроны, рулежные дорожки, ВПП и др.

3. В настоящее время в выделенных границах второй подзоны размещены объекты, не относящиеся к инфраструктуре аэропорта:

- базовая станция сотовой связи БС-24-00595 ПАО «МТС» (передатчики RBS 6601-3 шт., частота 900 MHz);
- базовая станция сотовой связи ПАО «ВымпелКом»;
- оборудование Wi Fi Ubiquiti Power Station 2, 2.4 GHz оператора ООО «Ротекс»;

- офисная тарелка Prodelin 1,2 м., усилитель NJT, 2 Вт малошумный усилитель NJR2837s оператора ООО «РН-Ванкор»;
- ЦРРС МИК-РЛ7, диаметр зеркала 0,6 м. Устройство приёмо-передающее МИК-Р7-Р1-В8-М27 (2 шт.) оператора ООО «РН-Ванкор»;
- спутниковая тарелка Триколор ТВ оператора ООО «РН-Ванкор»;
- оборудование Wi Fi Infinet SkyMan R5000-Mmxt/5.300.2x500.2x23| оператора ООО «РН-Ванкор»;
- оборудование Wi Fi Ubiquiti Rocket M5,5GHz оператора АО «Ютэйр»-вертолетные услуги.

При этом в границах второй подзоны сохраняется возможность размещения перспективных объектов, предназначенных для обслуживания пассажиров, обработки багажа, грузов и почты, обслуживания воздушных судов, хранения авиационного топлива, заправки воздушных судов, обеспечения энергоснабжением аэропорта, аэродрома Игарка и объектов ПРТО Игарского Центра ОВД.

4. В выделенных **границах третьей подзоны** (рис. 4, рис. 4а) вводятся ограничения по размещению объектов (препятствий). Установленные ограничения по размещению объектов (препятствий) для ИВПШ с  $МК_{\text{Пос}}=117^{\circ}/297^{\circ}$  аэродрома Игарка введены в целях обеспечения безопасности полетов воздушных судов:

- дальняя граница полос воздушных подходов – на расстоянии 30 км от ближней границы полос воздушных подходов, определена приказом Минтранса России от 01 февраля 2018 г. № 40;
- внешняя горизонтальная поверхность радиусом 15 км от КТА, ограничивающая высотой размещение объектов (препятствий) - 75,27 метра;
- внутренняя горизонтальная поверхность радиусом 4 км от торца ИВПШ, ограничивающая высотой размещение объектов (препятствий) - 175,27 метра;
- Коническая поверхность имеет: нижнюю границу, совпадающую с внешней границей внутренней горизонтальной поверхности; верхнюю границу, представляющую собой линию пересечения конической поверхности с внешней горизонтальной поверхностью. Наклон конической поверхности измеряется в вертикальной плоскости, перпендикулярной к внешней границе внутренней горизонтальной поверхности. Наклон конической поверхности измеряется в вертикальной плоскости, перпендикулярной к внешней границе внутренней горизонтальной поверхности и составляет 5% для аэродромов всех классов.

- Поверхность взлета - наклонная поверхность, расположенная за пределами летной полосы и простирающаяся на протяжении 15 км по земной поверхности с параметром наклона 1,6%.
- Переходная поверхность
- Поверхность захода на посадку - наклонное сочетание плоскостей, расположенных перед порогом ВПП и до 15-ти километрового удаления от порога ВПП по земной поверхности с изменяемым параметром наклона по секторам от 2,5% до 2%.

В границах третьей подзоны запрещается размещать объекты (препятствия), высота которых превышает поверхности ограничения строительства.

В целях обеспечения безопасности полетов воздушных судов на аэродроме Игарка размещение объектов в выделенных границах наклонных поверхностей третьей подзоны необходимо осуществлять в соответствии с требованиями Приказа Минтранса РФ от 25.08.2015 г. N 262 «Об утверждении Федеральных авиационных правил «Требования, предъявляемые к аэродромам, предназначенным для взлета, посадки, руления и стоянки гражданских воздушных судов».

4. В выделенных **границах четвертой подзоны** (рис. 5) отсутствуют объекты, создающие помехи в работе наземных объектов средств и систем обслуживания воздушного движения, навигации, посадки и связи.

В границах четвертой подзоны запрещается размещать объекты, создающие помехи в работе наземных объектов средств и систем обслуживания воздушного движения, навигации, посадки и связи, предназначенных для организации воздушного движения и расположенных вне первой подзоны.

При этом в границах четвертой подзоны сохраняется возможность размещения перспективных средств и систем, предназначенных для обслуживания воздушного движения, навигации, посадки и связи аэродрома Игарка.

В соответствии с Нормами проектирования объектов управления воздушным движением радионавигации и посадки» (ВСН 7-86 МГА) установлены требования к местности для работы ПРТО, для работы ближнего и дальнего приводных радиомаяков, определены минимально допустимые расстояния от места их установки до:

- сооружений, имеющих значительные металлические массы (мосты, электрофицированные железные дороги, промышленные и другие крупные строения), воздушных высоковольтных линий электропередач (>1000В) - 300 метров;

- воздушных низковольтных линий электропередач (<1000В), воздушных линий связи - 100 метров.

Запрещается размещать объекты в границах четвертой подзоны в соответствии с санитарно-эпидемиологическими заключениями Управления Роспотребнадзора по Красноярскому краю № 24.49.33.000.Т. 000005.01.11 от 17.01.2011 г. на размещение передающего радиотехнического объекта аэродромного обзорного радиолокатора (АОРЛ-1АС) на срезе в горизонтальной плоскости в радиусе 555 м на высоте 30 м и ниже для радиолокатора АОРЛ-1АС и санитарно-эпидемиологическими заключениями Управления Роспотребнадзора по Красноярскому краю № 24.49.33.000.Т. 001469.10.14 от 28.10.2014 г. на размещение передающего радиотехнического оборудования на КДП (- радиостанции ОВЧ-диапазона: «Фазан-19Р-5» - 4 шт., «Фазан Р-5» - 1 шт., Motorola GM 300- 1 шт.; - локальная контрольно-корректирующая станция (ЛККС-А-2000) -1 шт.) на срезе в горизонтальной плоскости в радиусе 38 м на высоте 18 м и ниже.

5. В выделенных **границах пятой подзоны** (рис. 6) запрещается размещать опасные производственные объекты, функционирование которых может повлиять на безопасность полетов воздушных судов. В границах пятой подзоны запрещается размещать опасные производственные объекты I, II, III, IV классов опасности, определенные согласно Федеральному закону № 116-ФЗ (ред. от 13.07.2015 г.) «О промышленной безопасности опасных производственных объектов».

6. В выделенных **границах шестой подзоны** (рис. 7) запрещено размещение полигонов ТБО, скотобоев, ферм, скотомогильников, мусоросжигательных и мусороперерабатывающих заводов, объектов сортировки мусора, рыбных хозяйств, а также запрещена вспашка сельскохозяйственных земель в светлое время суток. Настоящие ограничения установлены в соответствии с письмом руководителя Федерального агентства воздушного транспорта (Росавиации) № Исх-19400/04 от 03.08.2018 г.

7. В выделенных **границах седьмой подзоны** (рис. 8), для определения возможности размещения объектов в зависимости от их функционального назначения, на приаэродромной территории с повышенным уровнем шумового воздействия в границах седьмой подзоны  $L_{AэКВ} = 55$  дБА дополнительно выделены территории со значимыми значениями авиационного шума, ограниченные контуром равного уровня звука по критериям:  $L_{AэКВ} = 45$  дБА,  $L_{AэКВ} = 50$  дБА, что позволяет обоснованно установить ограничения на использование земельных участков и (или) расположенных на них объектов недвижимости в зависимости от их функционального назначения на

приаэродромной территории аэродрома Игарка в расчетных границах зон воздействия авиационного шума в соответствии с требованиями санитарно-эпидемиологического законодательства.

В санитарно-защитных зонах ПРТО отсутствуют жилые здания и сооружения всех видов, стационарные, лечебно-профилактические и санаторно-курортные учреждения, учебные заведения всех видов и другие здания, предназначенные для круглосуточного пребывания людей.

Определяющим негативным фактором воздействия на приаэродромной территории является авиационный шум, создаваемый воздушными судами при движении по траектории взлета, посадки и маневрирования в районе аэродрома Игарка. Зонирование выполнено по критериям  $L_{Amax}=55$  дБА,  $L_{Amax}=50$  дБА,  $L_{Amax}=45$  дБА. Указанные зоны описывают влияние авиационного шума. Порядок размещения объектов недвижимости в расчетных границах зон воздействия авиационного шума определяются (устанавливаются) в зависимости от их функционального назначения согласно санитарному законодательству: в границах зоны  $L_{Amax}=70$  ограничено размещение объектов: жилые дома, здания поликлиник, здания амбулаторий, диспансеров, домов отдыха, пансионатов, домов-интернатов для престарелых и инвалидов, детских дошкольных учреждений, школ и других учебных заведений, библиотек, в границах зоны  $L_{Amax}=75$  дБА ограничено размещение объектов: здания гостиниц и общежитий.